



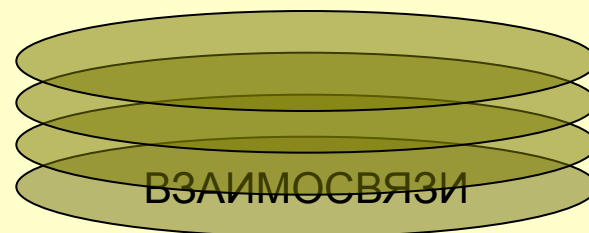
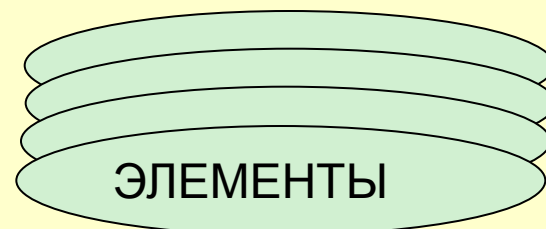
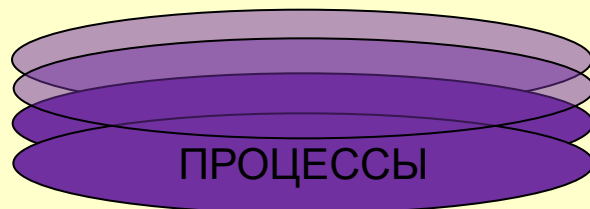
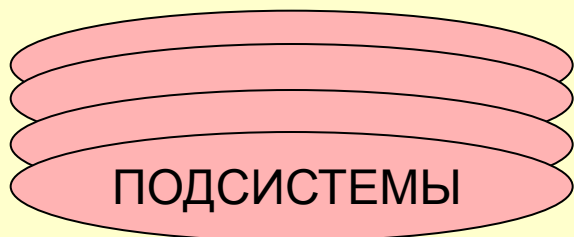
СИСТЕМА УПРАВЛЕНИЯ ОХРАНОЙ ТРУДА КАК ПОДСИСТЕМА СИСТЕМЫ УПРАВЛЕНИЯ ОРГАНИЗАЦИЕЙ.

ЗНАЧЕНИЕ СЛУЖБЫ ОХРАНЫ ТРУДА (СПЕЦИАЛИСТА ПО ОХРАНЕ ТРУДА) В СИСТЕМЕ УПРАВЛЕНИЯ ОХРАНОЙ ТРУДА.

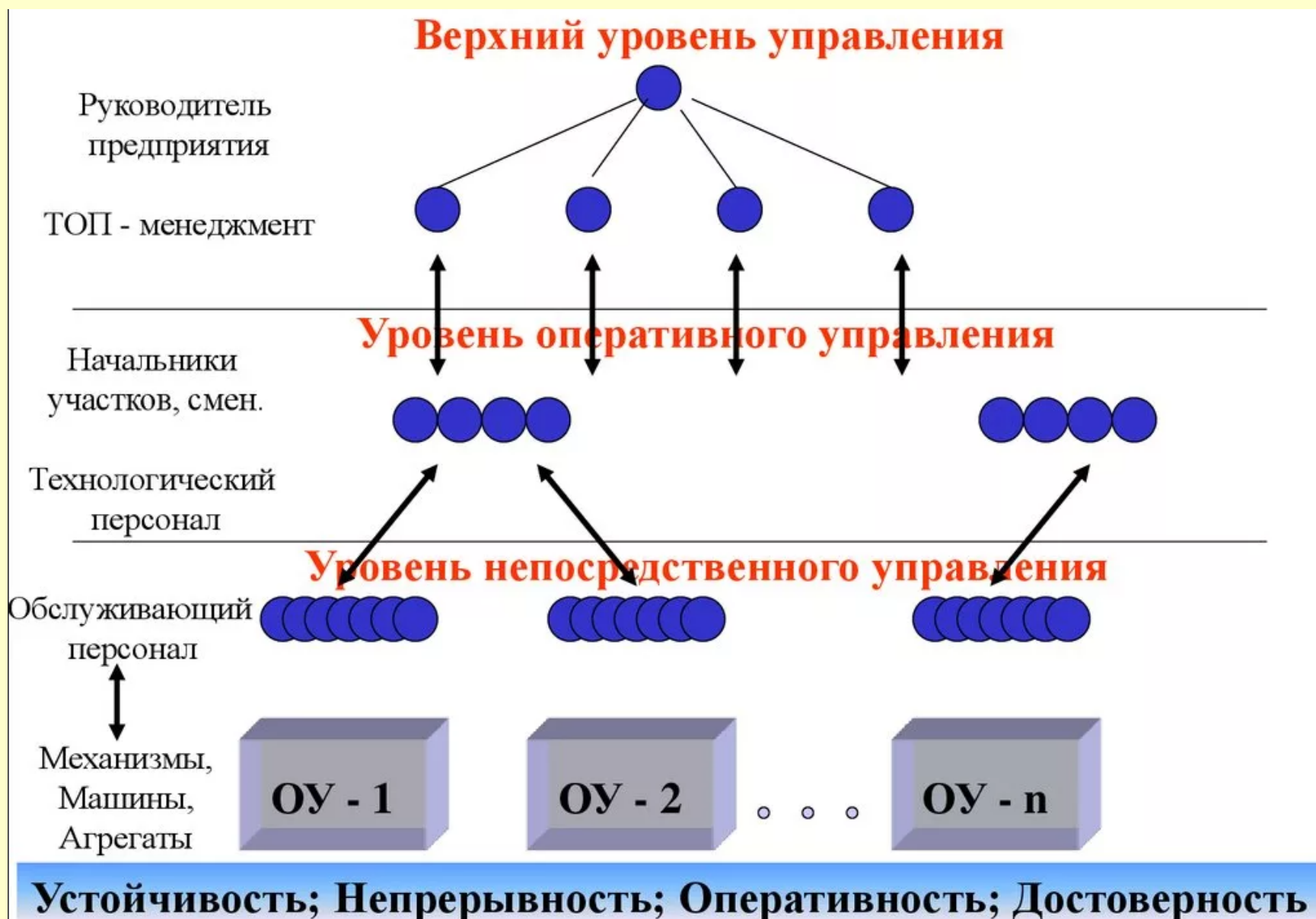
Р.И.Бикметов
Главный технический инспектор труда
Федерации профсоюзов Свердловской области,
старший преподаватель кафедры экономики труда и
управления персоналом УрГЭУ

октябрь, 2021

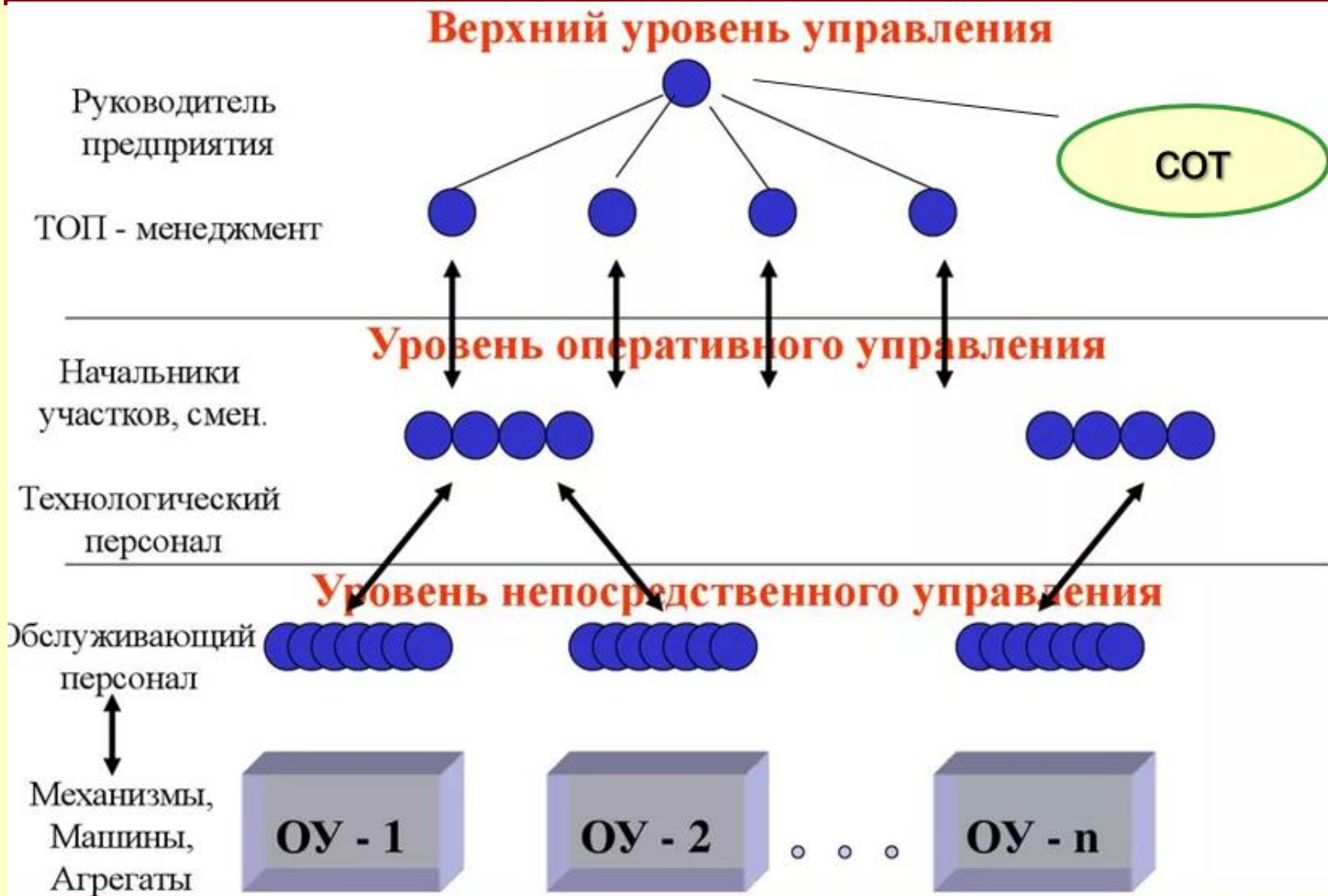
СИСТЕМА УПРАВЛЕНИЯ



СТРУКТУРА – ОСНОВА АРХИТЕКТУРЫ



МЕСТО СОТ В СТРУКТУРЕ



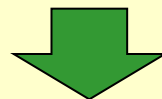
ФУНКЦИОНАЛЬНЫЕ ОСОБЕННОСТИ СОТ



отсутствие непосредственного подчинения



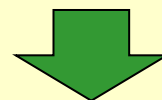
опосредованное влияние на объекты



особые формы и методы влияния



специфические навыки и качества



особые компетенции

ХАРАКТЕРНЫЕ КАЧЕСТВА СОТ



целеустремленность



коммуникативность



пунктуальность



дисциплинированность



обучаемость

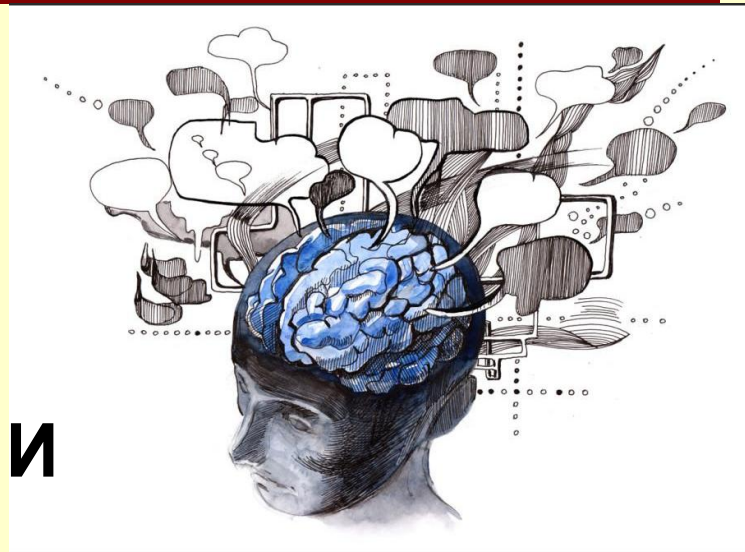


коммуникабельность

АНАЛИТИЧЕСКАЯ ИНФОРМАЦИЯ, ФОРМИРОВАНИЕ СУОТ

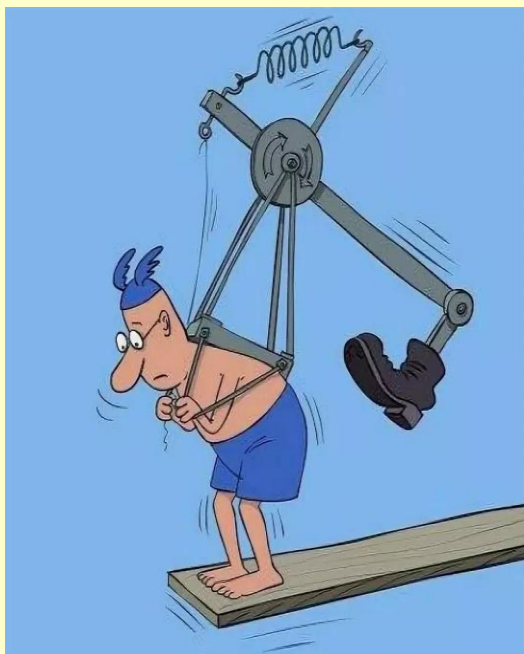


- УСТАВ
- ШТАТНОЕ РАСПИСАНИЕ
- ДОЛЖНОСТНЫЕ ИНСТРУКЦИИ
- ПОЛОЖЕНИЯ О ПОДРАЗДЕЛЕНИЯХ
- ТЕХНОЛОГИЧЕСКИЕ КАРТЫ
- ИНСТРУКЦИИ ПО ЭКСПЛУАТАЦИИ



ОПИСАНИЕ ПРОЦЕДУР

- ЗАМЫСЕЛ
- АНАЛИЗ СЛОЖИВШЕЙСЯ ПРАКТИКИ
- МОДЕЛИРОВАНИЕ(ПРЕДСТАВЛЕНИЕ)
- ДОЛЖНОСТНЫЕ ИНСТРУКЦИИ



ИНИЦИАТОР – СОТ !!!

планирование



- **краткосрочное (день-неделя)**
- **среднесрочное(месяц-квартал)**
- **стратегическое(1-5 лет)**

КОНТРОЛЬНЫЕ МЕРОПРИЯТИЯ



- **График проверок (личные и комиссионные)**
- **Документирование (предписания, акты, приказы, фото)**
- **Контроль исполнения**
- **Публикация и анализ результатов**

СОВЕРШЕНСТВОВАНИЕ



- **Рациональное финансовое планирование**
- **Вовлечение сотрудников**
- **Поиск единомышленников**
- **Анализ неудач**
- **Изучение чужого опыта**

ГОТОВНОСТЬ К ИНЦИДЕНТАМ



- **тренинги**
- **учения и тренировки**
- **самоконтроль**
- **моделирование событий и реакции**
- **подготовка шаблонов и образцов**

ДОКУМЕНТООБОРОТ



- Номенклатура дел
- Копии всех документов по охране труда в дело
- Формирование образцов и шаблонов
- Контроль документооборота на местах

СОТ и СОУТ



- **Подбор комиссии по СОУТ;**
- **Подбор оценщиков;**
- **Организация сбора исходников**
- **Контроль работы**
- **Сбор комиссии, формирование коллегиальной ответственности за результат**
- **Урегулирование разногласий**
- **Генерация реальных профилактических мероприятий**
- **Контроль реализации результатов СОУТ**

Раздел 3.1.6. ПС



Планирование проведения производственного контроля и специальной оценки условий труда на рабочих местах

Организация работы комиссии по проведению специальной оценки условий труда

Координация работ по выявлению опасных и (или) вредных производственных факторов, воздействующих на работника на его рабочем месте

Организация контроля за соблюдением методики проведения работ по специальной оценке условий труда, рассмотрение и анализ результатов ее проведения

Подготовка документов, связанных с организацией и проведением специальной оценки условий труда и ее результатами

Информировать работников об условиях труда на их рабочих местах, уровнях профессиональных рисков, а также о предоставляемых им гарантиях, полагающихся компенсациях

Контроль исполнения перечня рекомендуемых мероприятий по улучшению условий труда, разработанного по результатам специальной оценки условий труда

СОТ И МЕДОСМОТРЫ



- **Определение лиц, подлежащих МО**
- **Формирование списка**
- **Определение круга участников и организаторов**
- **Подбор исполнителей**
- **Взаимодействие с РПН**
- **Контроль явки, недопуска и рекомендаций**
- **Информирование работников о смысле МО**

Раздел 3.1.4. ПС



действия

Контроль проведения обязательных медицинских осмотров (освидетельствований), обязательных психиатрических освидетельствований работников организации

умения

Подготавливать список контингента работников, подлежащих прохождению предварительных и периодических медицинских осмотров
Оформлять необходимую документацию для заключения договора с медицинскими учреждениями на проведение медицинских осмотров и освидетельствований

знания

Источники и характеристики вредных и (или) опасных факторов производственной среды и трудового процесса, их классификация

Методы идентификации потенциально вредных и (или) опасных производственных факторов и порядок оценки профессиональных рисков

Порядок проведения предварительных при поступлении на работу, периодических и внеочередных медицинских осмотров работников, иных медицинских осмотров и освидетельствований работников



КЛИПОВОЕ МЫШЛЕНИЕ В ЖИЗНЬ

ПОДПИШИСЬ НА СПЕЦИАЛИЗИРОВАННЫЙ КАНАЛ НА ЮТУБ

<https://www.youtube.com/channel/UCyb4Rx-3LTFDGKJDFkb3Y8g>

ОХРАНА ТРУДА



охрана труда

39 подписчиков

НАСТРОИТЬ ВИД КАНАЛА

ГЛАВНАЯ

ВИДЕО

ПЛЕЙЛИСТЫ

КАНАЛЫ

ОБСУЖДЕНИЕ

О КАНАЛЕ



Загрузки ▶ ВОСПРОИЗВЕСТИ ВСЕ

